



THE PLAZA

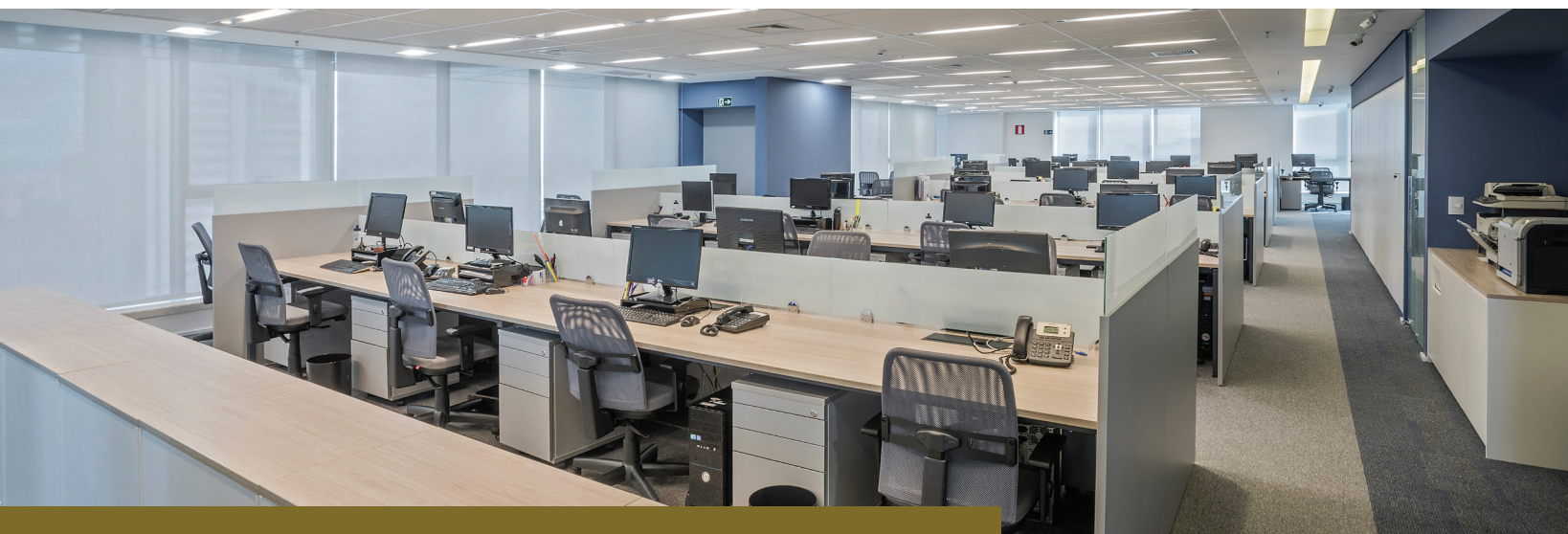
EMPRESARIAL



✦ Suas reuniões merecem conforto.
Seus negócios merecem segurança.

Seus investimentos merecem retorno. Suas ideias merecem projetos.

Seus clientes merecem localização.



E A SUA EMPRESA MERECE
TUDO ISSO EM UM ÚNICO LUGAR:

THE PLAZA EMPRESARIAL.





Aliar design, funcionalidade e conforto em ambientes corporativos é essencial. E o The Plaza faz tudo isso muito bem. Reunir essas qualidades em uma excelente localização é o que torna o empreendimento ainda melhor para os seus negócios prosperarem.



ANDARES COM 506m²

CONFORTO, SEGURANÇA, ESPAÇO





INFORMAÇÕES TÉCNICAS

- Terreno de 4.050m²
- 19 pavimentos de 506m²
- 236 vagas, sendo 23 para motos
- Acesso controlado por biometria ou cartão de fechadura magnética
- Sobrecarga da laje de 200 kg/m²
- Salas com disjuntor tripolar 100 A
- Elevadores com antecipação de chamada e sistema integrado PORT Technology
- Auditório com quadro elétrico exclusivo e infraestrutura para sonorização
- Ar-condicionado de 14,33 TR e 12,80 KW por andar
- Andares preparados para futura instalação de piso elevado
- Lobby com pé-direito duplo acabado





DIFERENCIAIS

- Praça com área de convívio e paisagismo Benedito Abbud
- Porte-cochère
- Auditório com foyer equipado e montado com copa e banheiros
- Áreas comuns decoradas por Débora Aguiar
- 7 elevadores: 4 sociais, 2 de baldeação e 1 de serviço
- Expedição/mensageria e administração
- Área de apoio com doca
- Tomada para carros elétricos
- Gerador para áreas comuns
- Vagas para carga e descarga

ANDARES



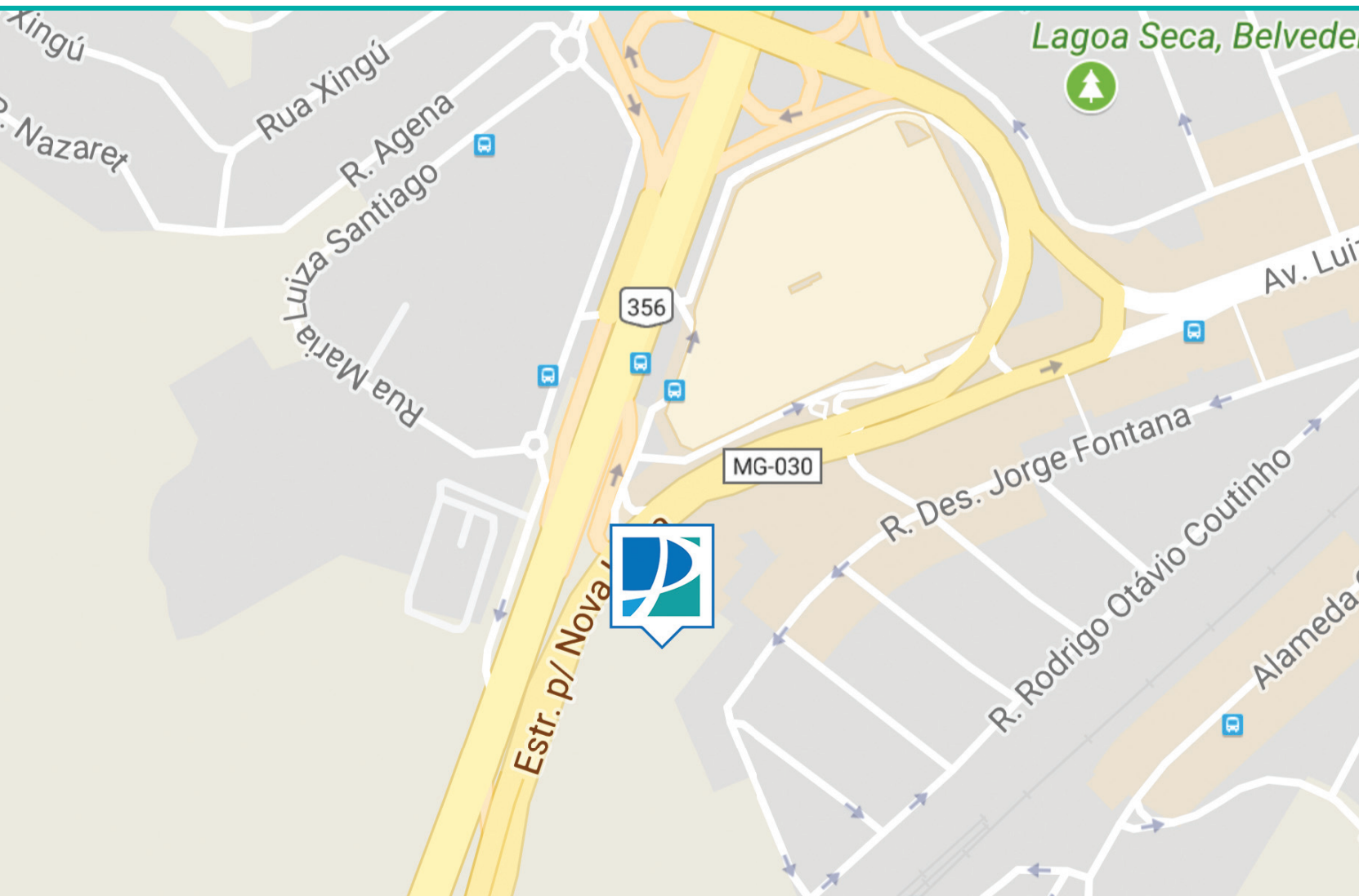
- Andares corridos sem interferência de pilares
- Andares preparados para futura instalação de piso elevado e forro





LOCALIZAÇÃO PRIVILEGIADA

Em frente ao BH Shopping



Rod. Stael Mary Bicalho
Motta Magalhães, 521 - Belvedere





SISTEMA DE SEGURANÇA

- Câmeras nos halls dos andares para monitoramento de elevadores e escadas.
- Sistema de controle de acesso interligado ao sistema de prevenção e combate a incêndios.
- Doca para receber as entregas, o que evita o fluxo de pessoas externas no edifício.



SISTEMA DE ELEVADORES

- Antecipação de chamada, com sistema integrado entre a catraca de acesso e a determinação de qual elevador será utilizado, por meio do sistema PORT Technology.
- O cartão de acesso disponibilizado na portaria permite a entrada apenas no pavimento informado pelo visitante, restringindo o acesso aos demais pavimentos.



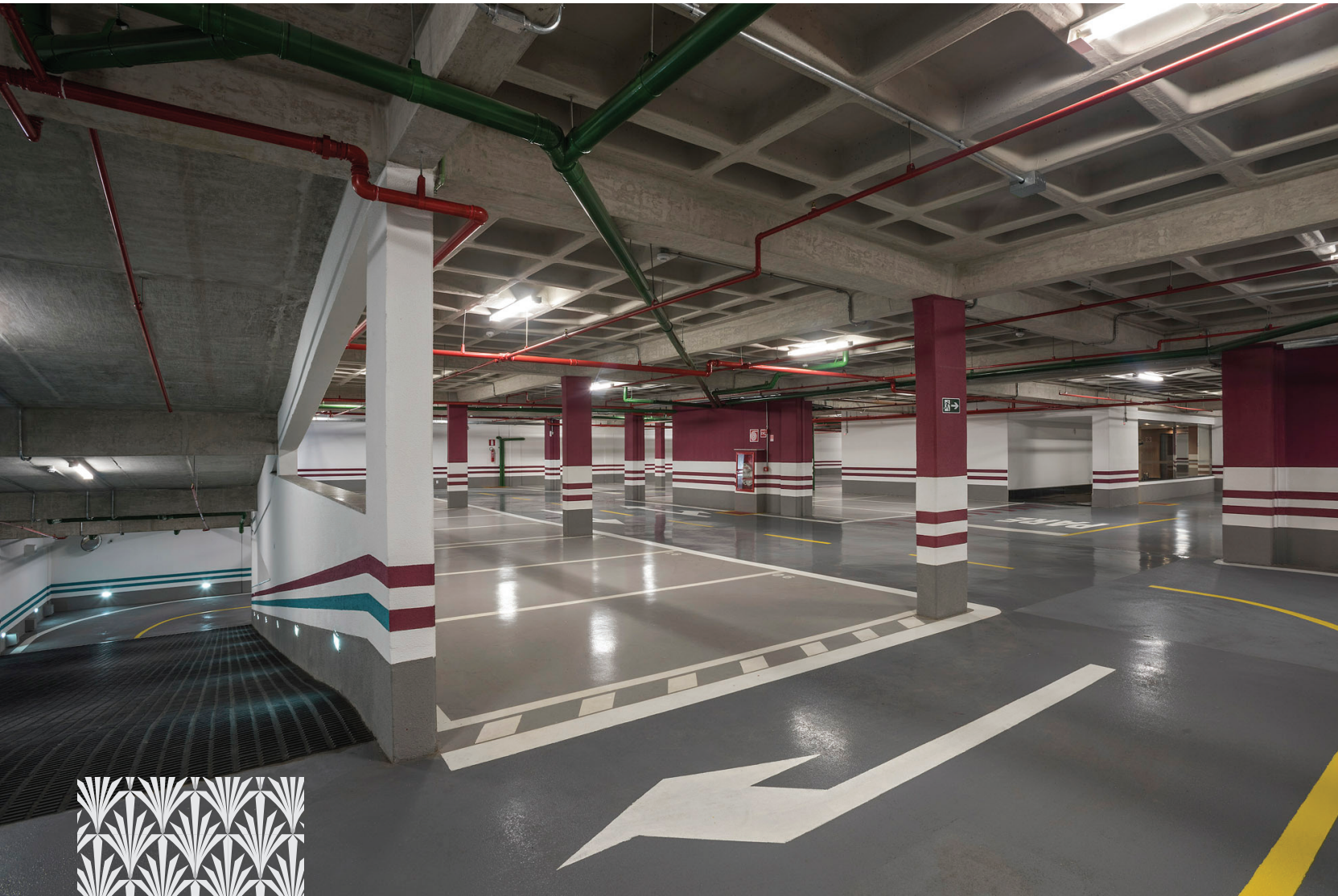
CONTROLE DOS ACESSOS

- Sensores que monitoram portas abertas em todos os acessos do edifício (pedestres e veículos).
- Acesso de pedestres (visitantes ou funcionários) liberado por meio de cartão e/ou biometria com cadastro prévio.
- Interfones estrategicamente localizados para a comunicação entre entrantes e portaria.
- Fluxo de carros protegido: o motorista entra com o carro (após passar por catracas de identificação) até uma vaga livre. O acesso ao prédio é feito exclusivamente pelo elevador de baldeação, que o conduz até a portaria (1º pavimento). Nesse local, é feito o cadastramento que permite a entrada no edifício. Todos os acessos intermediários são protegidos com controle de acesso e CFTVs.
- Fechamento da entrada do edifício por meio de gradil, com infraestrutura de portaria e acessos para veículos e pedestres.
- Cômodos administrativos com controle de acesso, que possibilitam apenas a entrada de pessoas cadastradas. São eles:
 - **Doca:** onde são feitas todas as entregas por transportadores, correios etc., evitando que esses funcionários entrem no edifício.
 - **Expedição/Mensageria/Almoxarifado:** para onde são destinados todos os materiais recebidos.
 - **Sala de segurança:** onde são monitorados os sistemas de segurança e sala para os funcionários da segurança patrimonial (seguranças, manutenção etc.).



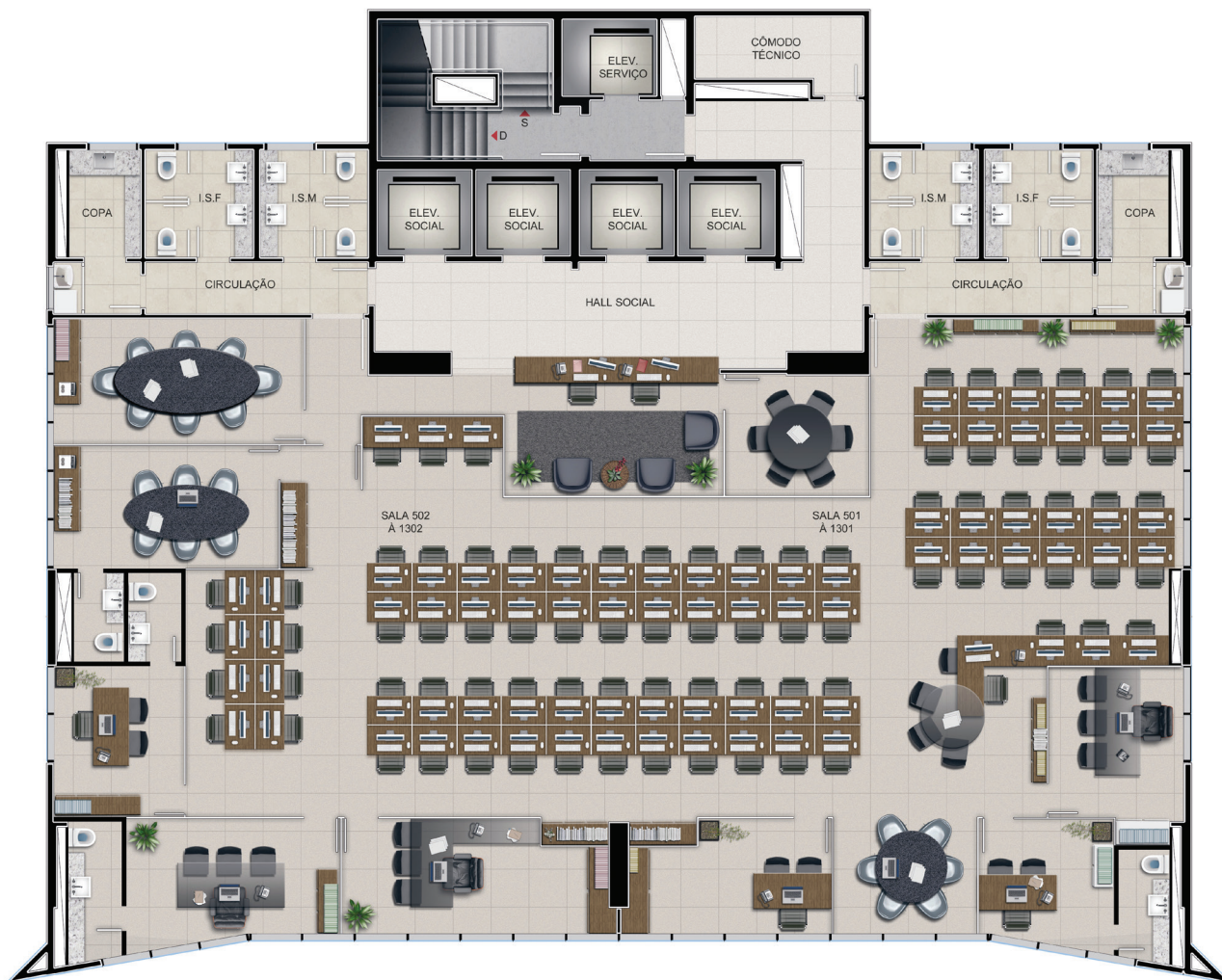








PLANTA 5º AO 13º PAVIMENTO TIPO - 2 Salas



PLANTA 5º AO 13º PAVIMENTO TIPO - 1 Sala



EMPRESARIAL

- INCORPORAÇÃO, CONSTRUÇÃO E VENDAS:

Patrimar Engenharia Ltda.

- PROJETO ARQUITETÔNICO:

Farkasvölgyi Arquitetura Ltda.

- PROJETO PAISAGÍSTICO DAS ÁREAS COMUNS:

Sérgio Santana Planejamento e Desenho da Paisagem Ltda.

- PROJETO DE DECORAÇÃO DO LOBBY:

Débora Aguiar e Arquitetos Associados S/S Ltda.



(31) 3264-4300



(31) 97133-9797

INCORPORAÇÃO, CONSTRUÇÃO E VENDAS:



PATRIMAR

Mude para melhor

WWW.PATRIMAR.COM.BR